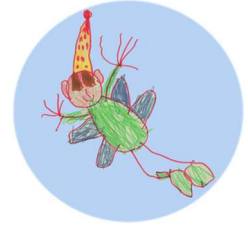


Anmeldeformular



Vorname und Name des Kindes:

Geburtstag und Jahrgang:

Sprache(n), die zu Hause gesprochen wird:

Allergien, Krankheiten etc.:

Spezielles, Vorlieben, Ängste etc.....

Geschwister, Name und Alter:

Name der Eltern :

Adresse:

Telefon-Nr.:

Spielgruppen-Tage: Mo. Di. Do. Fr.

Spielgruppen-Start:

Wie sind Sie auf unsere Spielgruppe aufmerksam geworden?:

Freunde/Bekannte Brief der Gemeinde Homepage andere:.....:.....

Ja, ich habe die AGB gelesen und bin damit einverstanden

Ich bin damit einverstanden, dass interdisziplinäre Gespräche mit Fachpersonen (Kindergarten, Schule, etc.) stattfinden können.

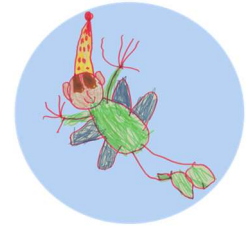
Datum und Ort

Unterschrift

.....

Allgemeine Geschäftsbedingungen (AGB)

Spielgruppe Unterdorf mit Sprachförderung



Seit 2021 sind wir eine Sprachförder-Spielgruppe und werden als solche von der Gemeinde Neuhausen (Projekt «Frühe Kindheit») subventioniert und kontrolliert.

Unsere Spielgruppe findet an fünf Halbtagen statt. Es wird empfohlen, dass die Spielgruppe im Jahr vor dem Kindergarten zwei Mal wöchentlich besucht wird. Damit wird eine bestmögliche Förderung gewährleistet.

Die Spielgruppe findet am Montag, Dienstag und Donnerstag jeweils von 09.00 bis 11.30 Uhr statt. Zusätzlich bieten wir an einem Nachmittag während 1,5 h einen «Sprach- und Förderspass» für zukünftige Kindergartenkinder an.

Freitags bieten wir eine «offene Gruppe» für jüngere oder eher schüchterne/ruhige Kinder an. Die Zeiten dieser Gruppe werden jährlich individuell der Gruppe angepasst.

Für diese zwei «Spezialgruppen» findet kein Nachholangebot für ausgefallene Feiertage statt!

Die Anmeldung ist verbindlich. Eine Kündigung kann auf Ende jedes Monats mit einer Kündigungsfrist von einem Monat erfolgen.

Erfolgt keine schriftliche oder mündliche Kündigung Ihrerseits, läuft die Anmeldung bis Ende Schuljahr automatisch weiter.

Diese Regelung gilt ebenfalls, wenn ihr Kind ein oder zwei Mal weniger als bis anhin die Spielgruppe besucht.

Die Kosten betragen 190 Fr. vier Mal pro Jahr für einen Spielgruppen-Halbtage und 370 Fr. vierteljährlich für zwei Spielgruppen-Halbtage.

In diesem Preis sind Materialkosten inbegriffen.

Die Rechnungen sind im August, November, Februar und Mai zu bezahlen. Falls Sie einen anderen Zahlungsrhythmus wünschen (z. B. monatliche Zahlung), wenden Sie sich bitte an Irene.

Sollte ein Spielgruppenmorgen Ihres Kindes auf einen Feiertag fallen oder ausnahmsweise unsererseits abgesagt werden, kommen Sie bitte auf Daniela zu. Wir bieten Ihnen dann eine Nachholmöglichkeit an. Falls Sie diese Möglichkeit nicht wahrnehmen können, verfällt sie.

Schnupperbesuche (nach Absprache) sind möglich. Ein Platz ist dann aber noch nicht reserviert und Neuanmeldungen werden vorgezogen.

Falls alle Plätze am jeweiligen Halbtage belegt sind (maximale Kinderzahl: 12), kommt ihr Kind auf eine Warteliste und kann mit der Spielgruppe starten, sobald ein Platz frei wird.

Daniela und Irene (die Spielgruppenleiterinnen) leiten die Gruppen zusammen mit zusätzlicher Unterstützung einer Drittperson an einzelnen Tagen. Je nach Gruppenkonstellation ist es auch möglich, dass eine Spielgruppenleiterin die Gruppe zusammen mit einer Hilfsperson leitet.

Wir haben Whats-App-Gruppen, in welche wir ab und zu Fotos der Kinder reinstellen. Bitte kommen Sie auf uns zu, falls Sie mit den Fotos nicht einverstanden sind. Fotos, auf denen andere Kinder ausser Ihrem eigenen Kind erkennbar sind, dürfen nicht veröffentlicht werden (Profilbild, Status, facebook, etc.).

Krankenkasse, Unfall- und Privathaftpflichtversicherung des Kindes ist Sache der Eltern.

Wir sind mit der Betriebs- und Berufshaftpflichtversicherung der IG-Spielgruppen Schweiz versichert.